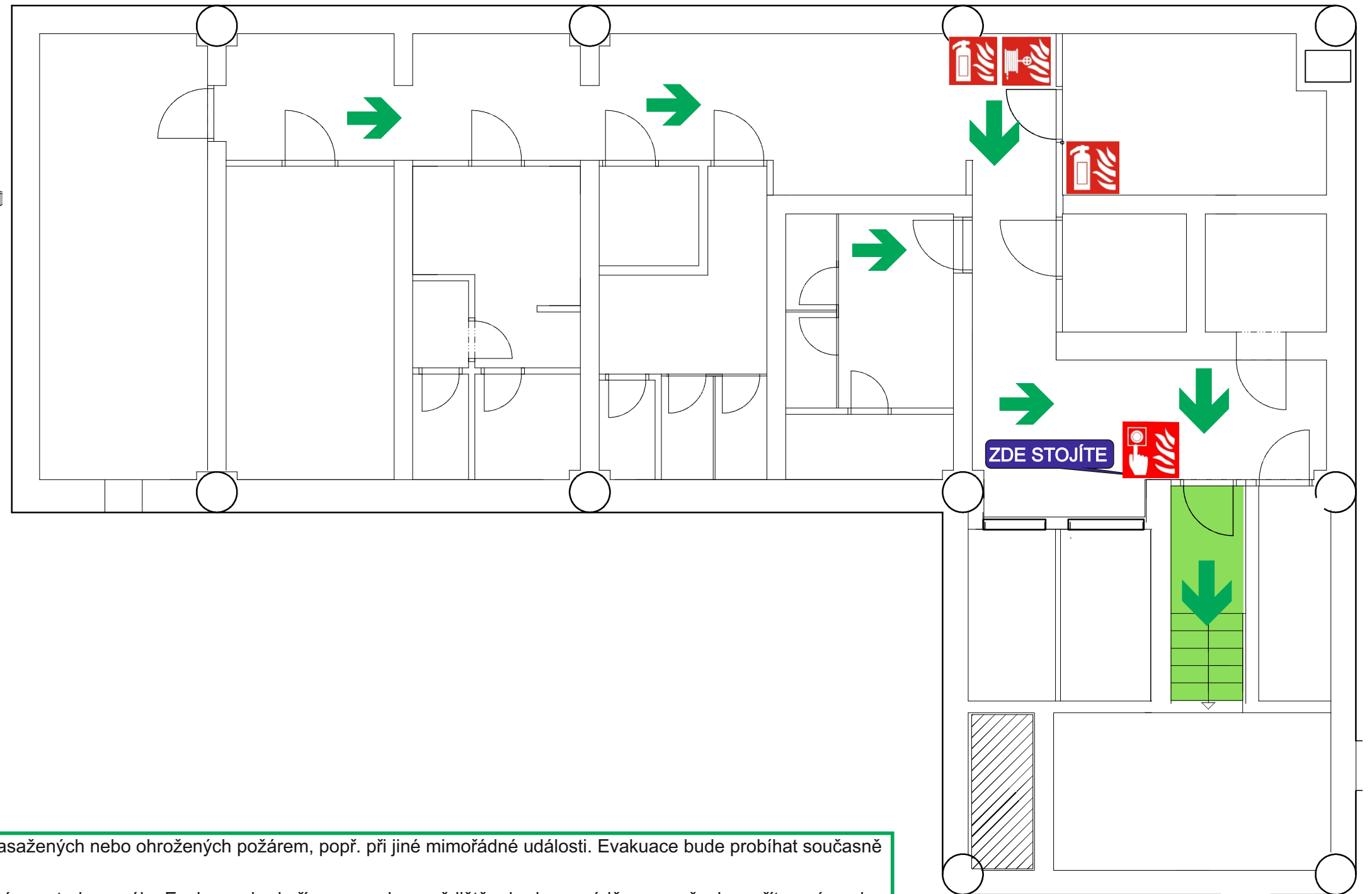
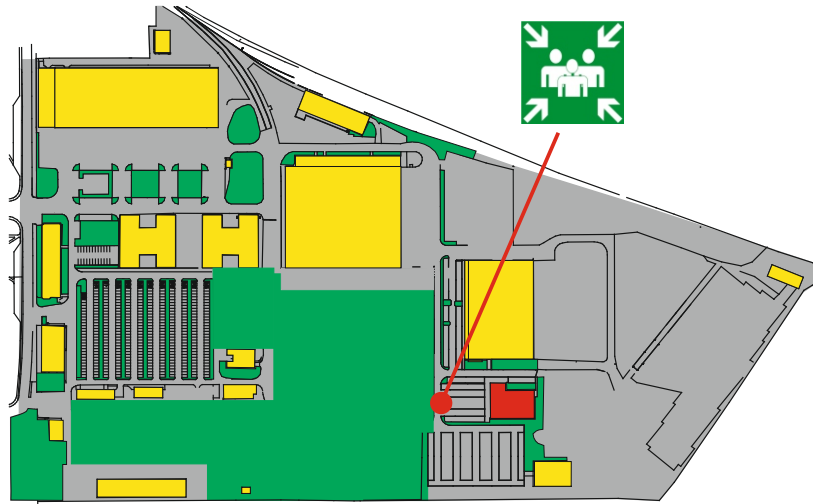









# POŽÁRNÍ EVAKUAČNÍ PLÁN - 1.PP

## SITUAČNÍ PLÁN



## LEGENDA

-  Úniková cesta
-  Únikový východ
-  Shromaždiště osob
-  Chráněná úniková cesta
-  Tlačítkový hlásič požáru
-  Přenosný hasicí přístroj
-  Nástěnný hydrant

Upravuje postup při evakuaci osob a materiálu z objektů zasažených nebo ohrožených požárem, popř. při jiné mimořádné události. Evakuace bude probíhat současně pro všechny prostory a vyskytující se osoby.

Evakuaci řídí pracovníci jednotlivých nájemníků za spolupráce ostrahy areálu. Evakuace bude řízena ze shromaždiště a bude prováděna pro všechny přítomné osoby v objektu.

Evakuace bude vyhlášena ústním voláním „HOŘÍ“ a akustickým signálem EPS (sirénou).

Při evakuaci budou využity veškeré dostupné (označené) únikové cesty a únikové (nouzové) východy vedoucí na volné prostranství (viz grafická část). Evakuace prováděna chráněnou únikovou cestou a zadním schodištěm (nechráněná úniková cesta). V objektu je instalováno nouzové osvětlení.

Evakuované osoby se budou shromažďovat na parkovišti před objektem N. Kontrolu počtu evakuovaných provedou jednotlivé společnosti samostatně a budou informovat ostrahu areálu.

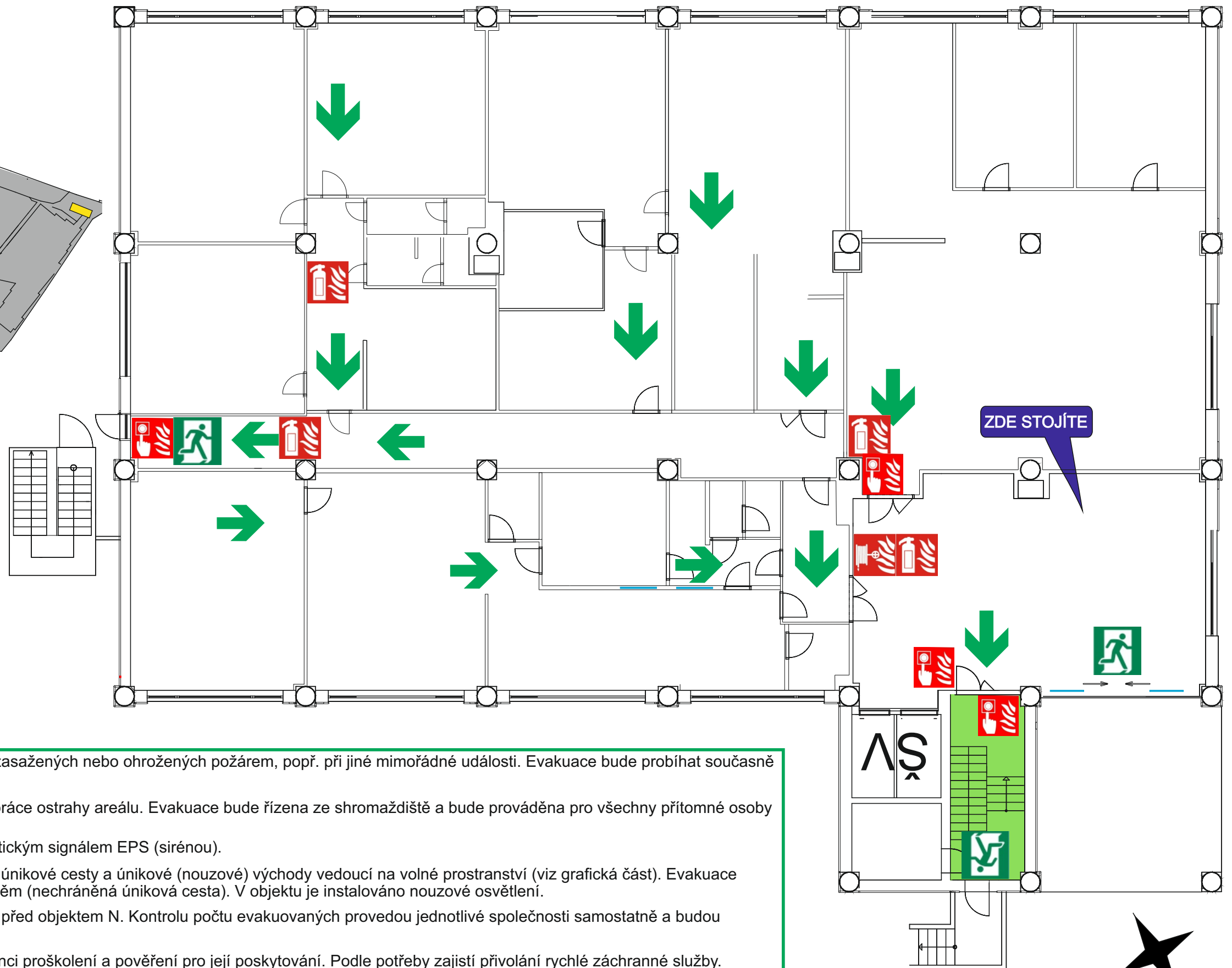
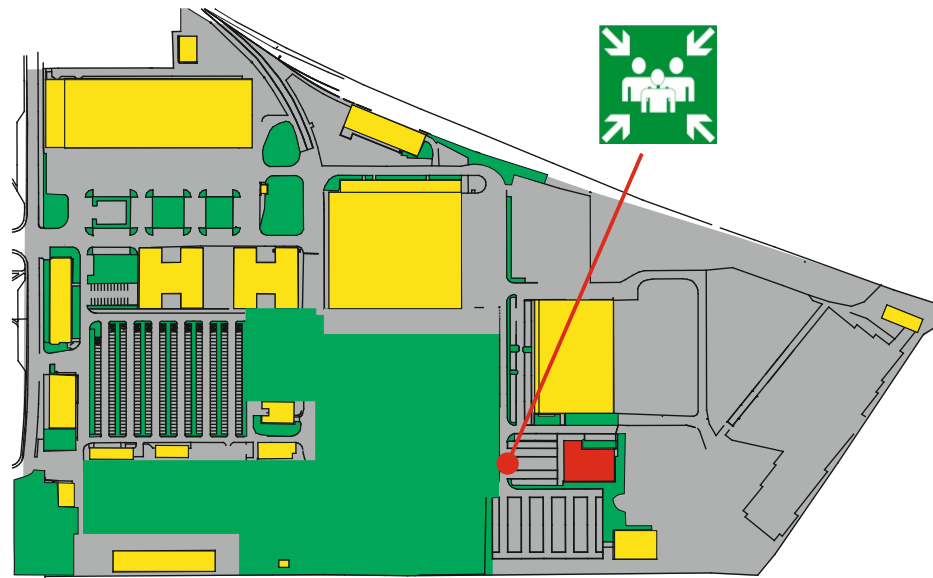
První pomoc evakuovaným osobám poskytnou zaměstnanci proškolení a pověřeni pro její poskytování. Podle potřeby zajistí přivolání rychlé záchranné služby.

Evakuace materiálu se nebude provádět.



# POŽÁRNÍ EVAKUAČNÍ PLÁN - 1.NP

## SITUAČNÍ PLÁN



## LEGENDA

- ← Úniková cesta
- 🚪 Únikový východ
- 👤 Shromaždiště osob
- 🟩 Chráněná úniková cesta
- 🔔 Tlačítkový hlásič požáru
- 🧯 Přenosný hasicí přístroj
- 🔧 Nástěnný hydrant

Upravuje postup při evakuaci osob a materiálu z objektů zasažených nebo ohrožených požárem, popř. při jiné mimořádné události. Evakuace bude probíhat současně pro všechny prostory a vyskytující se osoby.

Evakuaci řídí pracovníci jednotlivých nájemníků za spolupráce ostrahy areálu. Evakuace bude řízena ze shromaždiště a bude prováděna pro všechny přítomné osoby v objektu.

Evakuace bude vyhlášena ústním voláním „HOŘÍ“ a akustickým signálem EPS (sirénou).

Při evakuaci budou využity veškeré dostupné (označené) únikové cesty a únikové (nouzové) východy vedoucí na volné prostranství (viz grafická část). Evakuace prováděna chráněnou únikovou cestou a zadním schodištěm (nechráněná úniková cesta). V objektu je instalováno nouzové osvětlení.

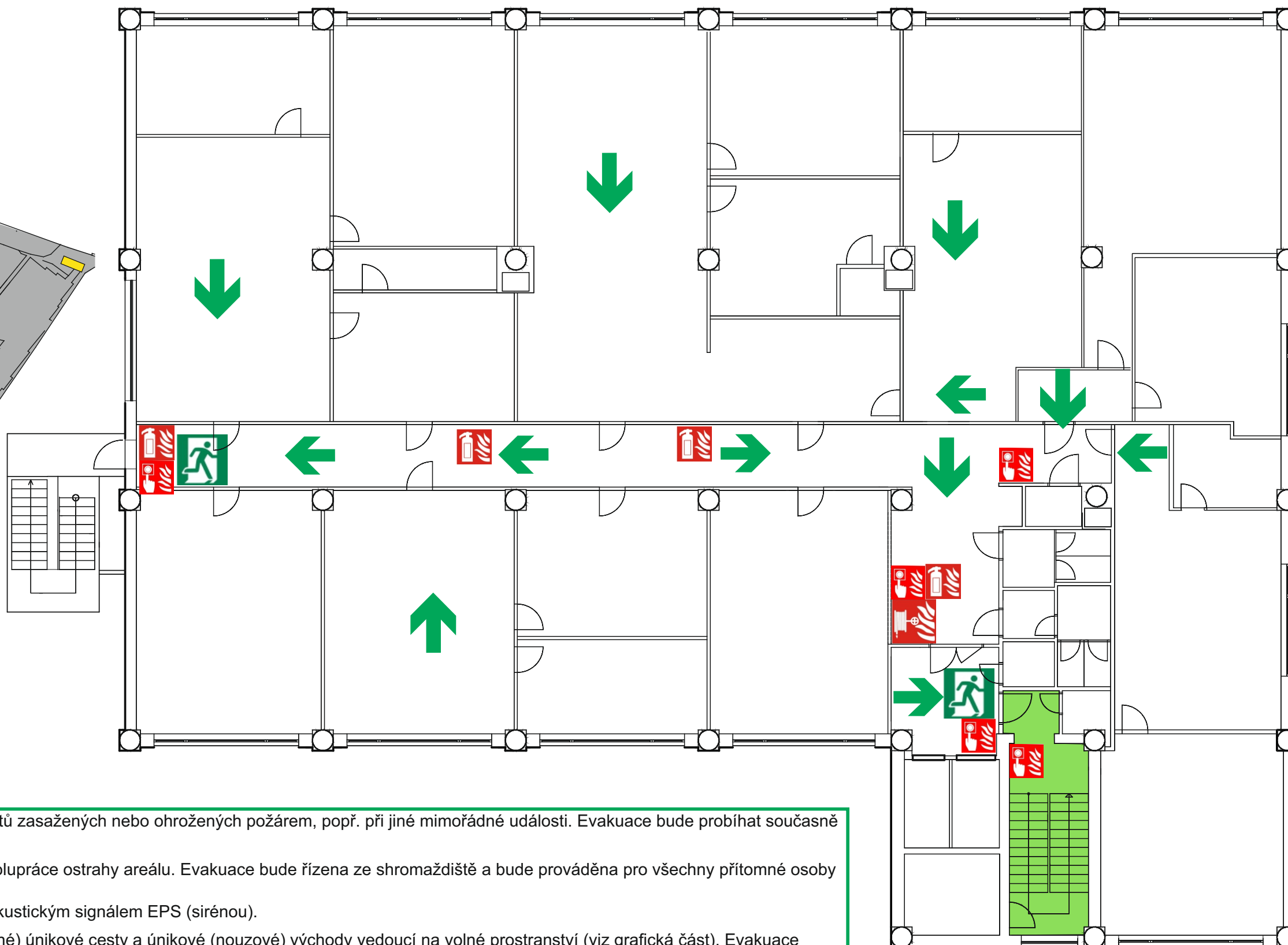
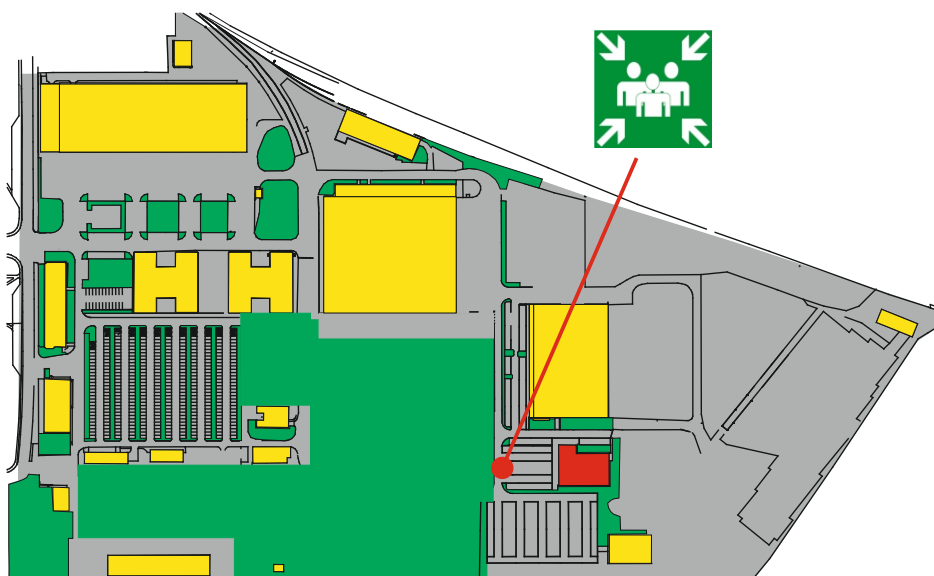
Evakuované osoby se budou shromažďovat na parkovišti před objektem N. Kontrolu počtu evakuovaných provedou jednotlivé společnosti samostatně a budou informovat ostrahu areálu.

První pomoc evakuovaným osobám poskytnou zaměstnanci proškolení a pověřeni pro její poskytování. Podle potřeby zajistí přivolání rychlé záchranné služby.

Evakuace materiálu se nebude provádět.

# POŽÁRNÍ EVAKUAČNÍ PLÁN - 2.NP

## SITUAČNÍ PLÁN



## LEGENDA

- ← Úniková cesta
- 🚶 Únikový východ
- 👥 Shromaždiště osob
- 🟩 Chráněná úniková cesta
- 🚒 Tlačítkový hlásič požáru
- 🧯 Přenosný hasicí přístroj
- 🚒 Nástěnný hydrant

Upravuje postup při evakuaci osob a materiálu z objektů zasažených nebo ohrožených požárem, popř. při jiné mimořádné události. Evakuace bude probíhat současně pro všechny prostory a vyskytující se osoby.

Evakuaci řídí pracovníci jednotlivých nájemníků za spolupráce ostrahy areálu. Evakuace bude řízena ze shromaždiště a bude prováděna pro všechny přítomné osoby v objektu.

Evakuace bude vyhlášena ústním voláním „HOŘÍ“ a akustickým signálem EPS (sirénou).

Při evakuaci budou využity veškeré dostupné (označené) únikové cesty a únikové (nouzové) východy vedoucí na volné prostranství (viz grafická část). Evakuace prováděna chráněnou únikovou cestou a zadním schodištěm (nechráněná úniková cesta). V objektu je instalováno nouzové osvětlení.

Evakuované osoby se budou shromažďovat na parkovišti před objektem N. Kontrolu počtu evakuovaných provedou jednotlivé společnosti samostatně a budou informovat ostrahu areálu.

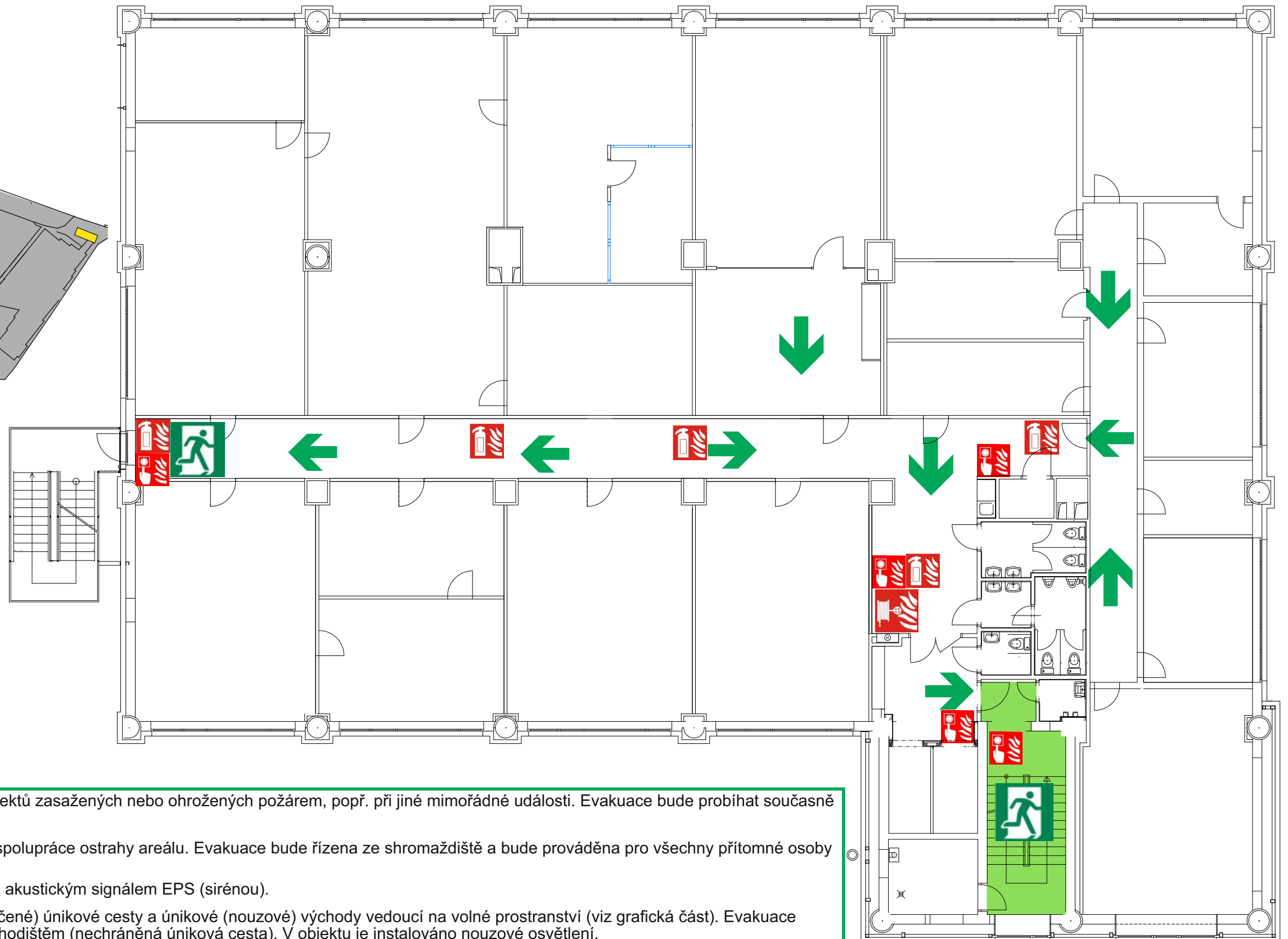
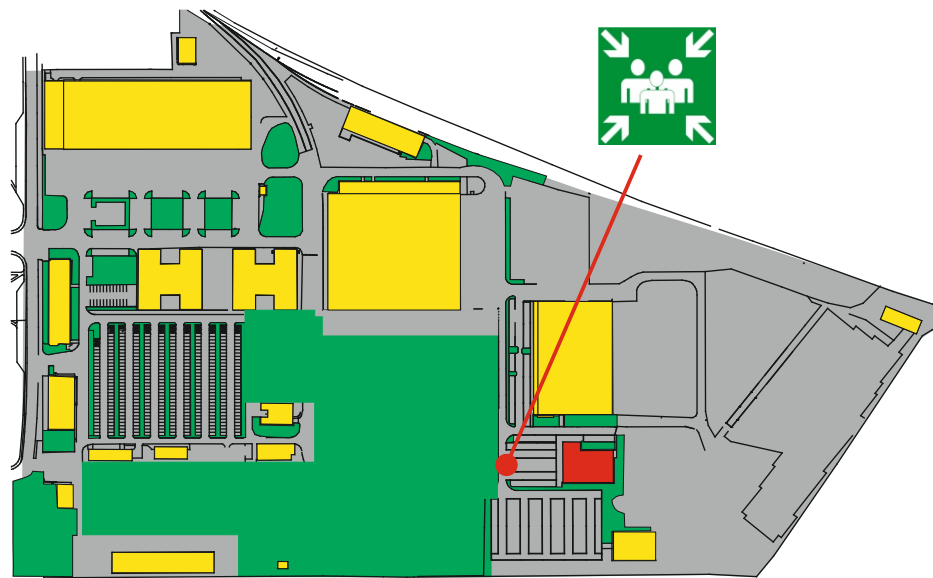
První pomoc evakuovaným osobám poskytnou zaměstnanci proškolení a pověřeni pro její poskytování. Podle potřeby zajistí přivolání rychlé záchranné služby.

Evakuace materiálu se nebude provádět.



# POŽÁRNÍ EVAKUAČNÍ PLÁN - 3.NP

## SITUAČNÍ PLÁN



### LEGENDA

- ← Úniková cesta
- 🚶 Únikový východ
- 👤 Shromaždiště osob
- 🟩 Chráněná úniková cesta
- 🔔 Tlačítkový hlásič požáru
- 🧯 Přenosný hasicí přístroj
- 🚒 Nástěnný hydrant

Upravuje postup při evakuaci osob a materiálu z objektů zasažených nebo ohrožených požárem, popř. při jiné mimořádné události. Evakuace bude probíhat současně pro všechny prostory a vyskytující se osoby.

Evakuaci řídí pracovníci jednotlivých nájemníků za spolupráce ostrahy areálu. Evakuace bude řízena ze shromaždiště a bude prováděna pro všechny přítomné osoby v objektu.

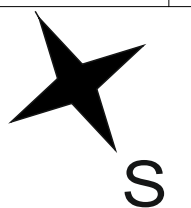
Evakuace bude vyhlášena ústním voláním „HOŘÍ“ a akustickým signálem EPS (sirénou).

Při evakuaci budou využity veškeré dostupné (označené) únikové cesty a únikové (nouzové) východy vedoucí na volné prostranství (viz grafická část). Evakuace prováděna chráněnou únikovou cestou a zadním schodištěm (nechráněná úniková cesta). V objektu je instalováno nouzové osvětlení.

Evakuované osoby se budou shromažďovat na parkovišti před objektem N. Kontrolu počtu evakuovaných provedou jednotlivé společnosti samostatně a budou informovat ostrahu areálu.

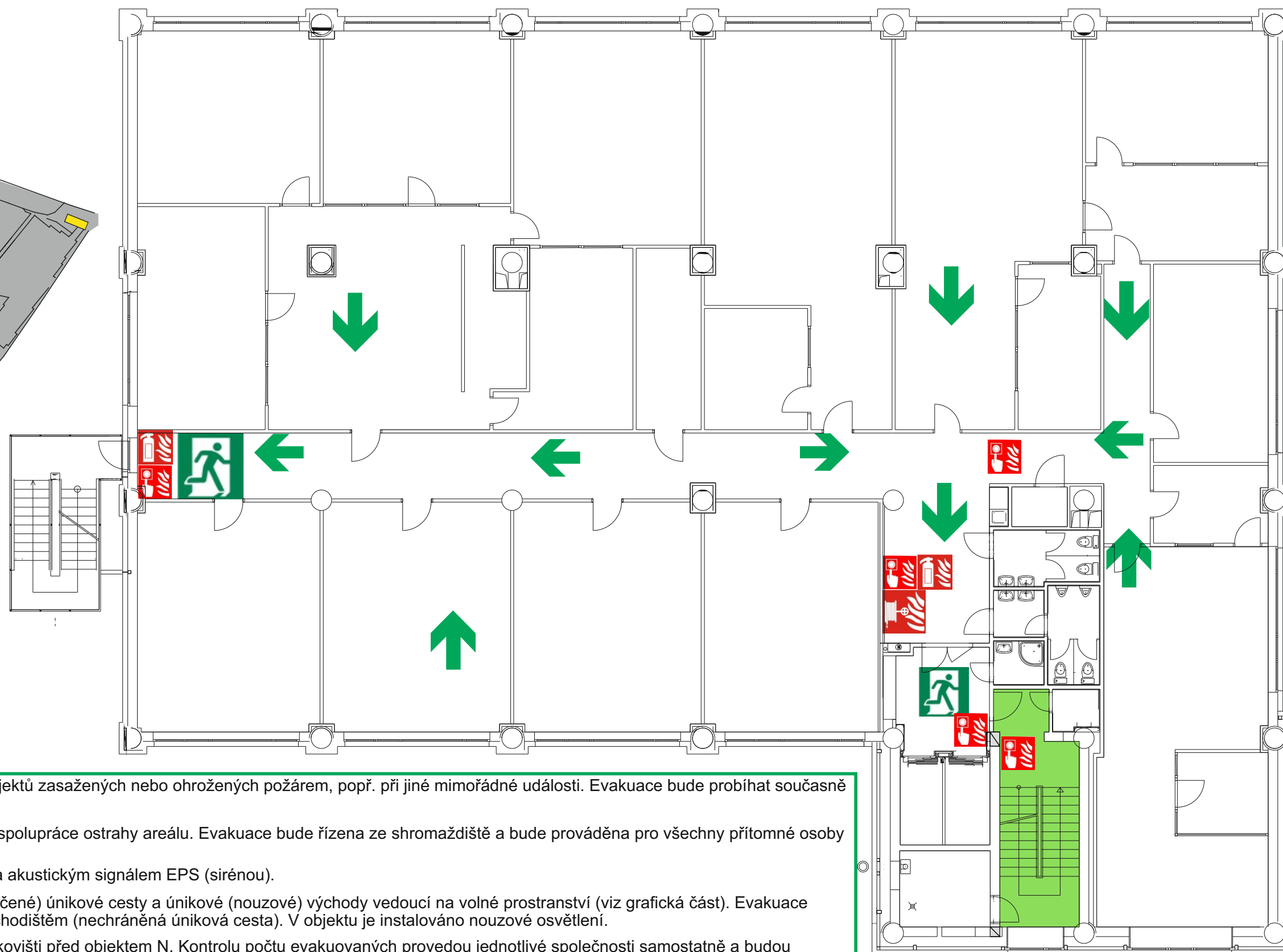
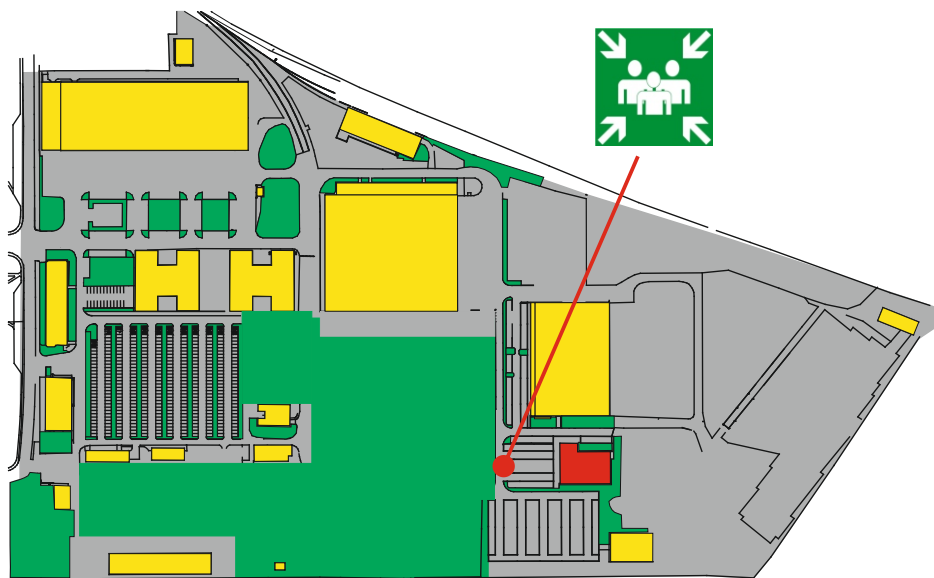
První pomoc evakuovaným osobám poskytnou zaměstnanci proškolení a pověřeni pro její poskytování. Podle potřeby zajistí přivolání rychlé záchranné služby.

Evakuace materiálu se nebude provádět.



# POŽÁRNÍ EVAKUAČNÍ PLÁN - 4.NP

## SITUAČNÍ PLÁN



### LEGENDA

- ← Úniková cesta
- 🚶 Únikový východ
- 👤 Shromaždiště osob
- 🟩 Chráněná úniková cesta
- 🔔 Tlačítkový hlásič požáru
- 🧯 Přenosný hasicí přístroj
- 🚒 Nástěnný hydrant

Upravuje postup při evakuaci osob a materiálu z objektů zasažených nebo ohrožených požárem, popř. při jiné mimořádné události. Evakuace bude probíhat současně pro všechny prostory a vyskytující se osoby.

Evakuaci řídí pracovníci jednotlivých nájemníků za spolupráce ostrahy areálu. Evakuace bude řízena ze shromaždiště a bude prováděna pro všechny přítomné osoby v objektu.

Evakuace bude vyhlášena ústním voláním „HOŘÍ“ a akustickým signálem EPS (sirénou).

Při evakuaci budou využity veškeré dostupné (označené) únikové cesty a únikové (nouzové) východy vedoucí na volné prostranství (viz grafická část). Evakuace prováděna chráněnou únikovou cestou a zadním schodištěm (nechráněná úniková cesta). V objektu je instalováno nouzové osvětlení.

Evakuované osoby se budou shromažďovat na parkovišti před objektem N. Kontrolu počtu evakuovaných provedou jednotlivé společnosti samostatně a budou informovat ostrahu areálu.

První pomoc evakuovaným osobám poskytnou zaměstnanci proškolení a pověřeni pro její poskytování. Podle potřeby zajistí přivolání rychlé záchranné služby.

Evakuace materiálu se nebude provádět.

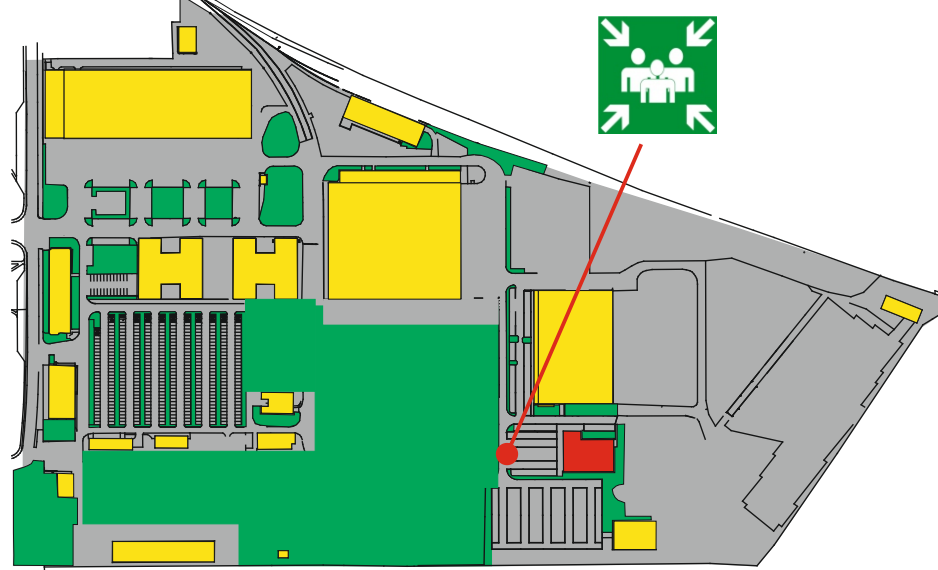


S



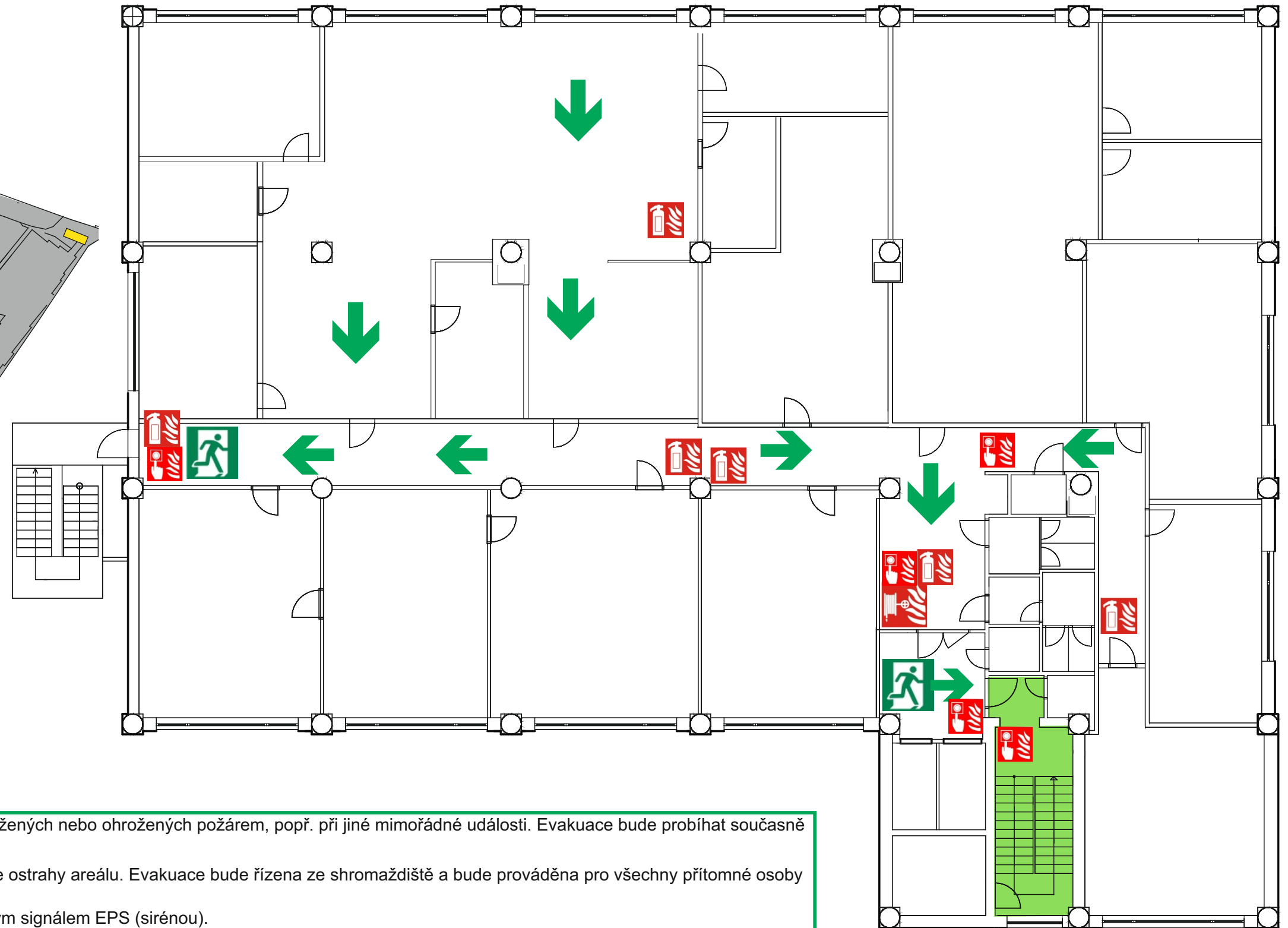
# POŽÁRNÍ EVAKUAČNÍ PLÁN - 5.NP

## SITUAČNÍ PLÁN



## LEGENDA

- ← Úniková cesta
- 🚶 Únikový východ
- 👤 Shromaždiště osob
- 🟩 Chráněná úniková cesta
- 🔥 Tlačítkový hlásič požáru
- 🚒 Přenosný hasicí přístroj
- 🚒 Nástěnný hydrant



Upravuje postup při evakuaci osob a materiálu z objektů zasažených nebo ohrožených požárem, popř. při jiné mimořádné události. Evakuace bude probíhat současně pro všechny prostory a vyskytující se osoby.

Evakuaci řídí pracovníci jednotlivých nájemníků za spolupráce ostrahy areálu. Evakuace bude řízena ze shromaždiště a bude prováděna pro všechny přítomné osoby v objektu.

Evakuace bude vyhlášena ústním voláním „HOŘÍ“ a akustickým signálem EPS (sirénou).

Při evakuaci budou využity veškeré dostupné (označené) únikové cesty a únikové (nouzové) východy vedoucí na volné prostranství (viz grafická část). Evakuace prováděna chráněnou únikovou cestou a zadním schodištěm (nechráněná úniková cesta). V objektu je instalováno nouzové osvětlení.

Evakuované osoby se budou shromažďovat na parkovišti před objektem N. Kontrolu počtu evakuovaných provedou jednotlivé společnosti samostatně a budou informovat ostrahu areálu.

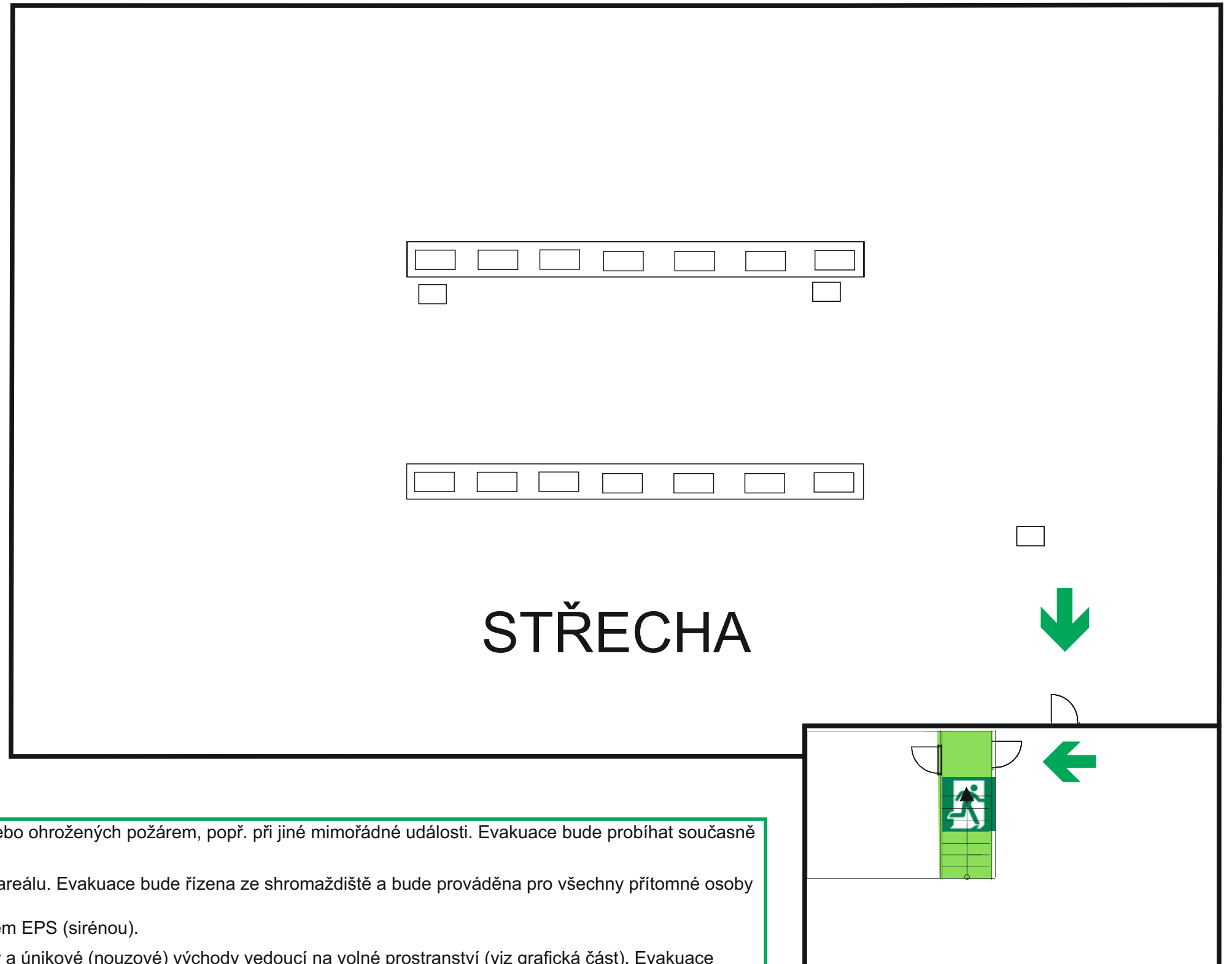
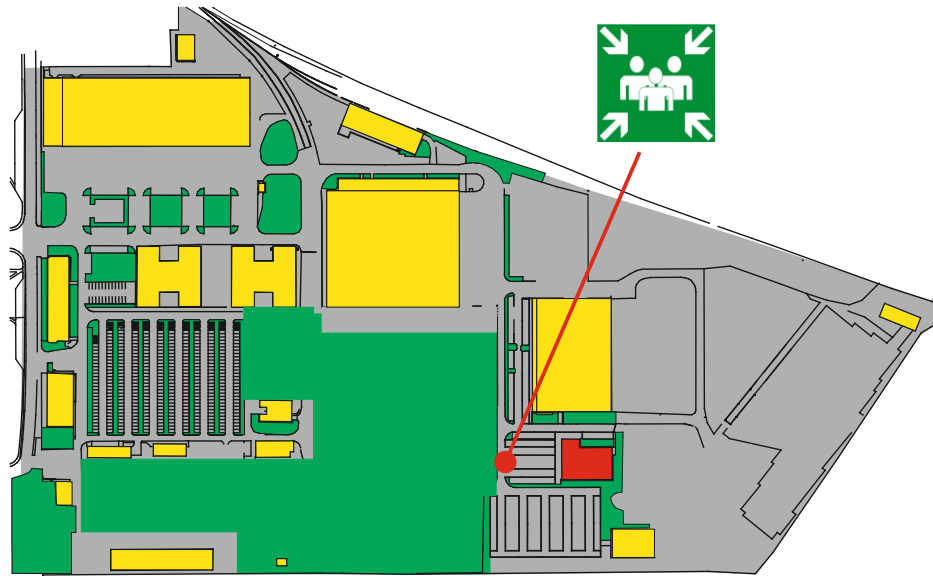
První pomoc evakuovaným osobám poskytnou zaměstnanci proškolení a pověřeni pro její poskytování. Podle potřeby zajistí přivolání rychlé záchranné služby.

Evakuace materiálu se nebude provádět.



# POŽÁRNÍ EVAKUAČNÍ PLÁN - 6.NP

## SITUAČNÍ PLÁN



## LEGENDA

- ← Úniková cesta
- 🚶 Únikový východ
- 👥 Shromaždiště osob
- 🟩 Chráněná úniková cesta
- 🔥 Tlačítkový hlásič požáru
- 🔥 Přenosný hasicí přístroj
- 🔥 Nástěnný hydrant

Upravuje postup při evakuaci osob a materiálu z objektů zasažených nebo ohrožených požárem, popř. při jiné mimořádné události. Evakuace bude probíhat současně pro všechny prostory a vyskytující se osoby.

Evakuaci řídí pracovníci jednotlivých nájemníků za spolupráce ostrahy areálu. Evakuace bude řízena ze shromaždiště a bude prováděna pro všechny přítomné osoby v objektu.

Evakuace bude vyhlášena ústním voláním „HOŘÍ“ a akustickým signálem EPS (sirénou).

Při evakuaci budou využity veškeré dostupné (označené) únikové cesty a únikové (nouzové) východy vedoucí na volné prostranství (viz grafická část). Evakuace prováděna chráněnou únikovou cestou a zadním schodištěm (nechráněná úniková cesta). V objektu je instalováno nouzové osvětlení.

Evakuované osoby se budou shromažďovat na parkovišti před objektem N. Kontrolu počtu evakuovaných provedou jednotlivé společnosti samostatně a budou informovat ostrahu areálu.

První pomoc evakuovaným osobám poskytnou zaměstnanci proškolení a pověřeni pro její poskytování. Podle potřeby zajistí přivolání rychlé záchranné služby.

Evakuace materiálu se nebude provádět.

