

POŽÁRNÍ EVAKUAČNÍ PLÁN - 1.NP

Upravuje postup při evakuaci osob a materiálu z objektů zasažených nebo ohrožených požárem, popř. při jiné mimořádné události. Evakuace bude probíhat současně pro všechny prostory a vyskytující se osoby.

Evakuaci řídí pracovníci jednotlivých nájemníků ve spolupráci s dispečerem a zaměstnanci AREAL SLATINA. Evakuace bude řízena ze shromaždiště za pomoci všech přítomných osob v objektu a z prostrou dispečinku v objektu P.

Evakuace bude vyhlášena ústním voláním „HOŘÍ“.

Při evakuaci budou využity veškeré dostupné (označené) únikové cesty a únikové (nouzové) východy vedoucí na volné prostranství (viz grafická část) Evakuace prováděna chráněnými únikovými cestami. V objektu je instalováno nouzové osvětlení únikových cest.

Evakuované osoby se budou shromažďovat na parkovišti mezi objekty B a A. Kontrolu počtu evakuovaných provedou jednotlivé společnosti samostatně a budou informovat dispečera areálu.

První pomoc evakuovaným osobám poskytnou zaměstnanci proškolení a pověřeni pro její poskytování. Podle potřeby zajistí přivolání rychlé záchrané služby.

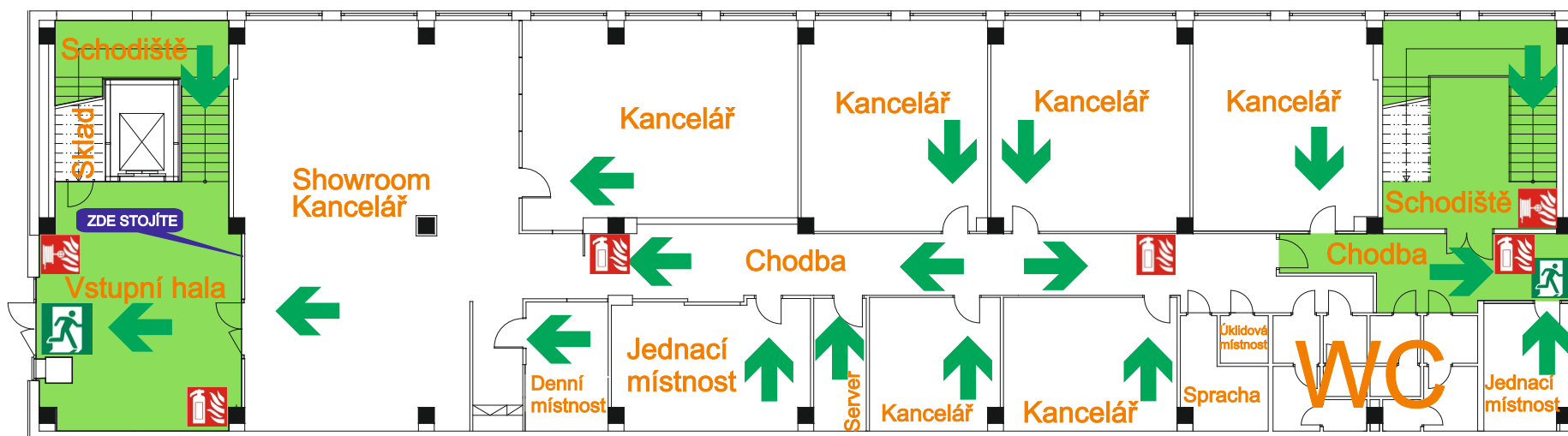
Evakuace materiálu se nebude provádět.

Zpracoval: Ing. Jiří Paleček - specialista BOZP a PO
Z-OZO-128/2016

Datum zpracování: 30. 9. 2022

Schválil: Ing. Luděk Beneš

č. dokumentu: 001NPB_02



LEGENDA

← Úniková cesta

🚶 Únikový východ



Shromaždiště osob



Přenosný hasicí přístroj



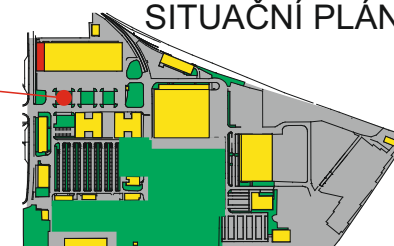
Nástěnný hydrant



Chráněná úniková cesta



SITUAČNÍ PLÁN



POŽÁRNÍ EVAKUAČNÍ PLÁN - 2.NP

Upravuje postup při evakuaci osob a materiálu z objektů zasažených nebo ohrožených požárem, popř. při jiné mimořádné události. Evakuace bude probíhat současně pro všechny prostory a vyskytující se osoby.

Evakuaci řídí pracovníci jednotlivých nájemníků ve spolupráci s dispečerem a zaměstnanci AREAL SLATINA. Evakuace bude řízena ze shromaždiště za pomoci všech přítomných osob v objektu a z prostrou dispečinku v objektu P.

Evakuace bude vyhlášena ústním voláním „HOŘÍ“.

Při evakuaci budou využity veškeré dostupné (označené) únikové cesty a únikové (nouzové) východy vedoucí na volné prostranství (viz grafická část) Evakuace prováděna chráněnými únikovými cestami. V objektu je instalováno nouzové osvětlení únikových cest.

Evakuované osoby se budou shromažďovat na parkovišti mezi objekty B a A. Kontrolu počtu evakuovaných provedou jednotlivé společnosti samostatně a budou informovat dispečera areálu.

První pomoc evakuovaným osobám poskytnou zaměstnanci proškolení a pověřeni pro její poskytování. Podle potřeby zajistí přivolání rychlé záchrané služby.

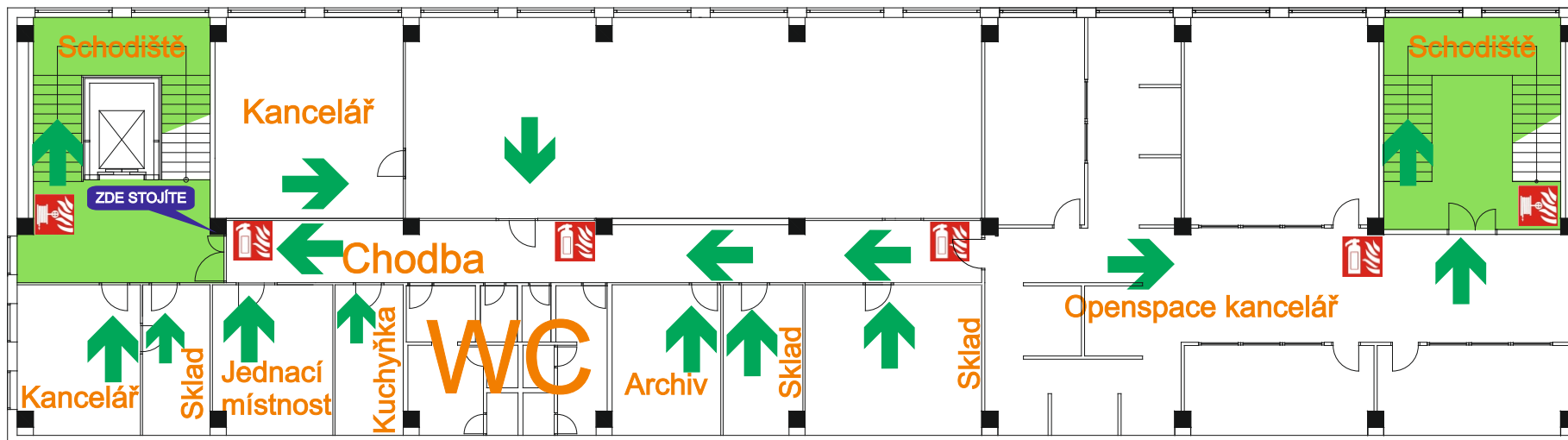
Evakuace materiálu se nebude provádět.

Zpracoval: Ing. Jiří Paleček - specialista BOZP a PO
Z-OZO-128/2016

Datum zpracování: 30. 9. 2022

Schválil: Ing. Luděk Beneš

č. dokumentu: 002NPB_04



LEGENDA

← Úniková cesta

🚶 Únikový východ



Shromaždiště osob



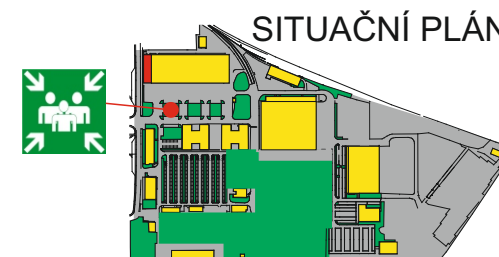
Přenosný hasicí přístroj



Nástěnný hydrant



Chráněná úniková cesta



POŽÁRNÍ EVAKUAČNÍ PLÁN - 3.NP

Upravuje postup při evakuaci osob a materiálu z objektů zasažených nebo ohrožených požárem, popř. při jiné mimořádné události. Evakuace bude probíhat současně pro všechny prostory a vyskytující se osoby.

Evakuaci řídí pracovníci jednotlivých nájemníků ve spolupráci s dispečerem a zaměstnanci AREAL SLATINA. Evakuace bude řízena ze shromaždiště za pomoci všech přítomných osob v objektu a z prostrou dispečinku v objektu P.

Evakuace bude vyhlášena ústním voláním „HOŘÍ“.

Při evakuaci budou využity veškeré dostupné (označené) únikové cesty a únikové (nouzové) východy vedoucí na volné prostranství (viz grafická část) Evakuace prováděna chráněnými únikovými cestami. V objektu je instalováno nouzové osvětlení únikových cest.

Evakuované osoby se budou shromažďovat na parkovišti mezi objekty B a A. Kontrolu počtu evakuovaných provedou jednotlivé společnosti samostatně a budou informovat dispečera areálu.

První pomoc evakuovaným osobám poskytnou zaměstnanci proškolení a pověřeni pro její poskytování. Podle potřeby zajistí přivolání rychlé záchrané služby.

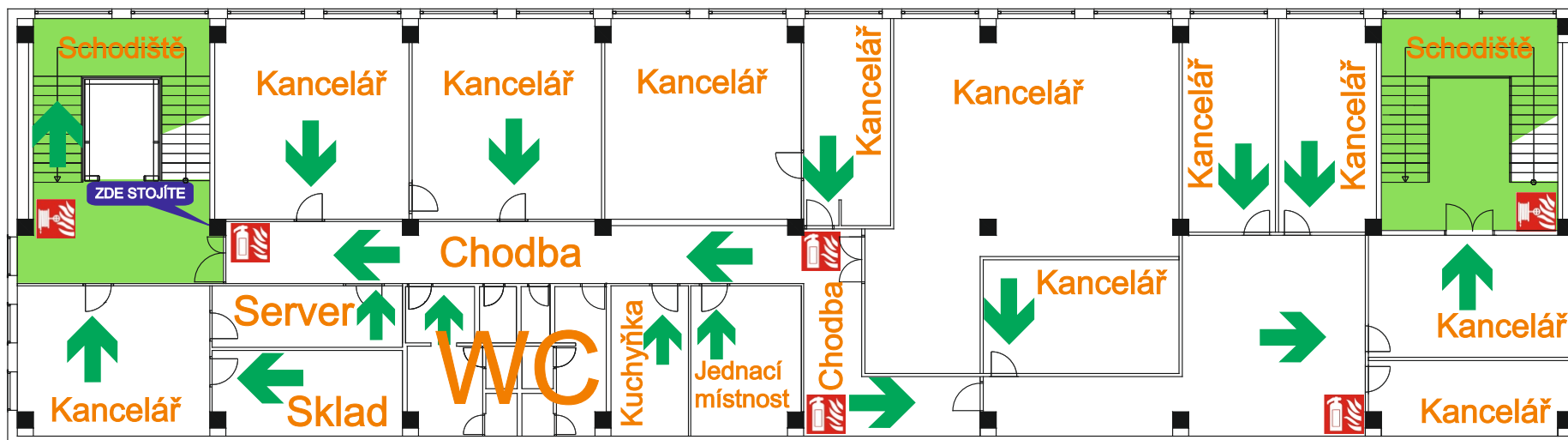
Evakuace materiálu se nebude provádět.

Zpracoval: Ing. Jiří Paleček - specialista BOZP a PO
Z-OZO-128/2016

Datum zpracování: 30. 9. 2022

Schválil: Ing. Luděk Beneš

č. dokumentu: 003NPB_02



LEGENDA

← Úniková cesta

🚶 Únikový východ



Shromaždiště osob



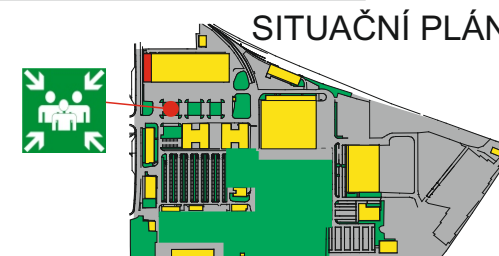
Přenosný hasicí přístroj



Nástěnný hydrant



Chráněná úniková cesta



POŽÁRNÍ EVAKUAČNÍ PLÁN - 4.NP

Upravuje postup při evakuaci osob a materiálu z objektů zasažených nebo ohrožených požárem, popř. při jiné mimořádné události. Evakuace bude probíhat současně pro všechny prostory a vyskytující se osoby.

Evakuaci řídí pracovníci jednotlivých nájemníků ve spolupráci s dispečerem a zaměstnanci AREAL SLATINA. Evakuace bude řízena ze shromaždiště za pomoci všech přítomných osob v objektu a z prostrou dispečinku v objektu P.

Evakuace bude vyhlášena ústním voláním „HOŘÍ“.

Při evakuaci budou využity veškeré dostupné (označené) únikové cesty a únikové (nouzové) východy vedoucí na volné prostranství (viz grafická část) Evakuace prováděna chráněnými únikovými cestami. V objektu je instalováno nouzové osvětlení únikových cest.

Evakuované osoby se budou shromažďovat na parkovišti mezi objekty B a A. Kontrolu počtu evakuovaných provedou jednotlivé společnosti samostatně a budou informovat dispečera areálu.

První pomoc evakuovaným osobám poskytnou zaměstnanci proškolení a pověřeni pro její poskytování. Podle potřeby zajistí přivolání rychlé záchrané služby.

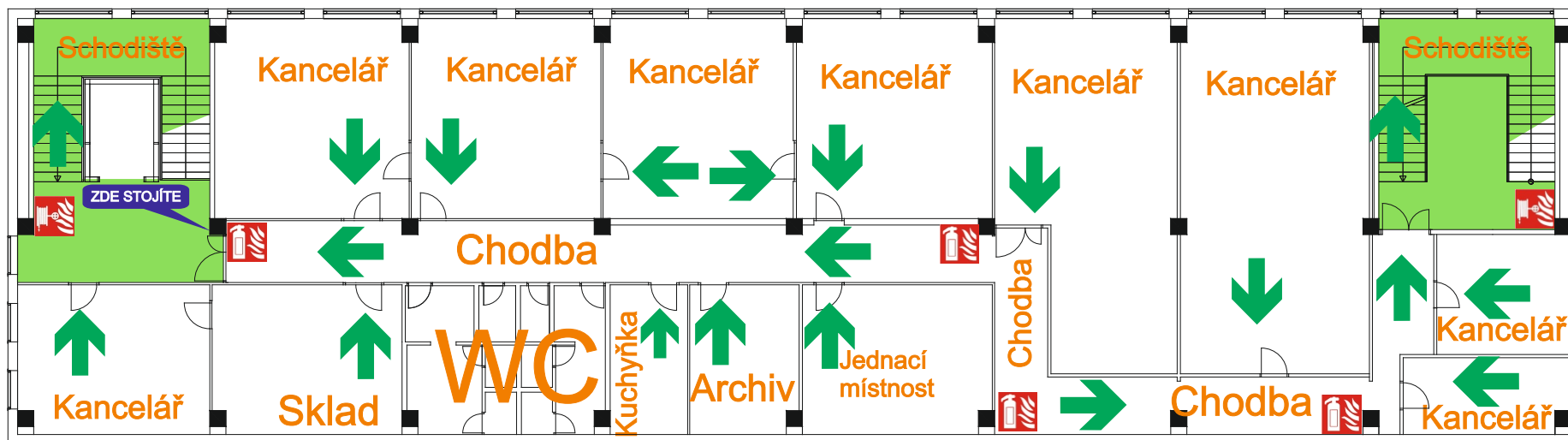
Evakuace materiálu se nebude provádět.

Zpracoval: Ing. Jiří Paleček - specialista BOZP a PO
Z-OZO-128/2016

Datum zpracování: 30. 9. 2022

Schválil: Ing. Luděk Beneš

č. dokumentu: 004NPB_02



LEGENDA

← Úniková cesta

🚶 Únikový východ



Shromaždiště osob



Přenosný hasicí přístroj



Nástěnný hydrant



Chráněná úniková cesta



SITUAČNÍ PLÁN

