

POŽÁRNÍ EVAKUAČNÍ PLÁN - 1.PP

Upravuje postup při evakuaci osob a materiálu z objektů zasažených nebo ohrožených požárem, popř. při jiné mimořádné události. Evakuace bude probíhat současně pro všechny prostory a vyskytující se osoby.

Evakuaci řídí preventivní požární hlídky jednotlivých nájemníků za spolupráce dispečera a zaměstnanců AREAL SLATINA, a.s. Evakuace bude řízena ze shromaždiště dispečinku v objektu P za pomoci všech přítomných osob v objektu.

Evakuace bude vyhlášena ústním voláním „HOŘÍ“.

Při evakuaci budou využity veškeré dostupné (označené) únikové cesty a únikové (nouzové) východy vedoucí na volné prostranství (viz grafická část) Evakuace prováděna nechráněnými únikovými cestami. V objektu je instalováno nouzové osvětlení únikových cest.

Evakuované osoby se budou shromažďovat na parkovišti mezi objekty C a O. Kontrolu počtu evakuovaných provedou jednotlivé společnosti samostatně a budou informovat dispečera.

První pomoc evakuovaným osobám poskytnou zaměstnanci proškolení a pověřeni pro její poskytování. Podle potřeby zajistí přivolání rychlé záchrané služby.

Evakuace materiálu se nebude provádět.






Zpracoval: Ing. Jiří Paleček - specialista BOZP a PO
Z-OZO-128/2016

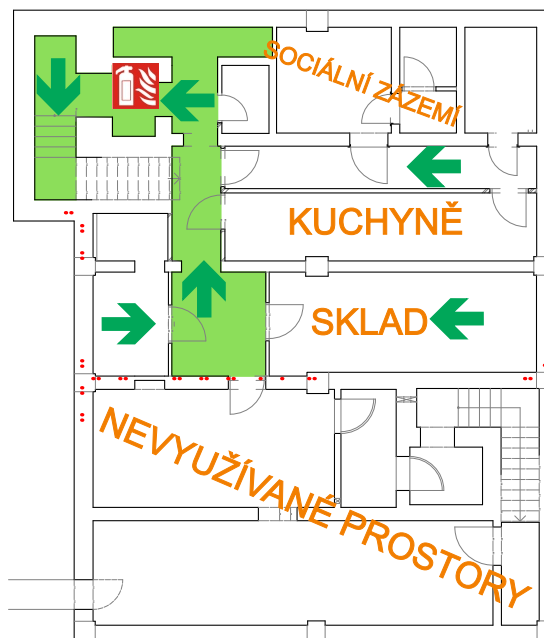
Datum zpracování: 30. 9. 2022

Schválil: Ing. Luděk Beneš

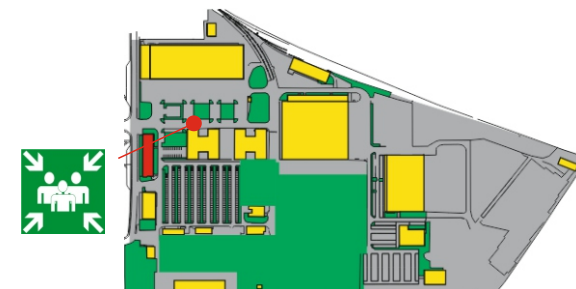
č. dokumentu: 001PEPA_02

LEGENDA

-  Úniková cesta
-  Únikový východ
-  Shromaždiště osob
-  Přenosný hasicí přístroj
-  Nástěnný hydrant



SITUAČNÍ PLÁN



POŽÁRNÍ EVAKUAČNÍ PLÁN - 1.NP

Upravuje postup při evakuaci osob a materiálu z objektů zasažených nebo ohrožených požárem, popř. při jiné mimořádné události. Evakuace bude probíhat současně pro všechny prostory a vyskytující se osoby.

Evakuaci řídí preventivní požární hlídky jednotlivých nájemníků za spolupráce dispečera a zaměstnanců AREAL SLATINA, a.s. Evakuace bude řízena ze shromaždiště dispečinku v objektu P za pomoci všech přítomných osob v objektu.

Evakuace bude vyhlášena ústním voláním „HOŘÍ“.

Při evakuaci budou využity veškeré dostupné (označené) únikové cesty a únikové (nouzové) východy vedoucí na volné prostranství (viz grafická část) Evakuace prováděna nechráněnými únikovými cestami. V objektu je instalováno nouzové osvětlení únikových cest.

Evakuované osoby se budou shromažďovat na parkovišti mezi objekty C a O. Kontrolu počtu evakuovaných provedou jednotlivé společnosti samostatně a budou informovat dispečera.

První pomoc evakuovaným osobám poskytnou zaměstnanci proškolení a pověřeni pro její poskytování. Podle potřeby zajistí přivolání rychlé záchrané služby.

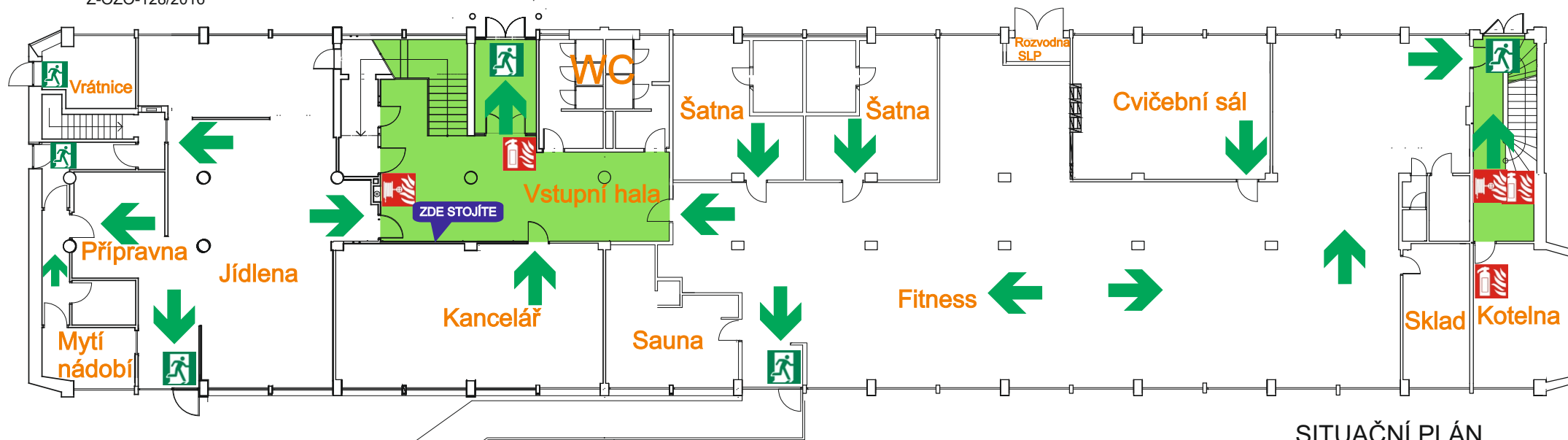
Evakuace materiálu se nebude provádět.

Zpracoval: Ing. Jiří Paleček - specialista BOZP a PO
Z-OZO-128/2016

Datum zpracování: 30. 9. 2022

Schválil: Ing. Luděk Beneš

č. dokumentu: 001NPA_02



LEGENDA

← Úniková cesta

🚶 Únikový východ



Shromaždiště osob

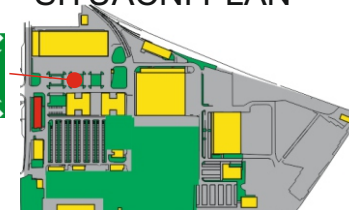


Přenosný hasicí přístroj



Nástěnný hydrant

SITUAČNÍ PLÁN



POŽÁRNÍ EVAKUAČNÍ PLÁN - 2.NP

Upravuje postup při evakuaci osob a materiálu z objektů zasažených nebo ohrožených požárem, popř. při jiné mimořádné události. Evakuace bude probíhat současně pro všechny prostory a vyskytující se osoby.

Evakuaci řídí preventivní požární hlídky jednotlivých nájemníků za spolupráce dispečera a zaměstnanců AREAL SLATINA, a.s. Evakuace bude řízena ze shromaždiště dispečinku v objektu P za pomoci všech přítomných osob v objektu.

Evakuace bude vyhlášena ústním voláním „HOŘÍ“.

Při evakuaci budou využity veškeré dostupné (označené) únikové cesty a únikové (nouzové) východy vedoucí na volné prostranství (viz grafická část) Evakuace prováděna nechráněnými únikovými cestami. V objektu je instalováno nouzové osvětlení únikových cest.

Evakuované osoby se budou shromažďovat na parkovišti mezi objekty C a O. Kontrolu počtu evakuovaných provedou jednotlivé společnosti samostatně a budou informovat dispečera.

První pomoc evakuovaným osobám poskytnou zaměstnanci proškolení a pověřeni pro její poskytování. Podle potřeby zajistí přivolání rychlé záchranné služby.

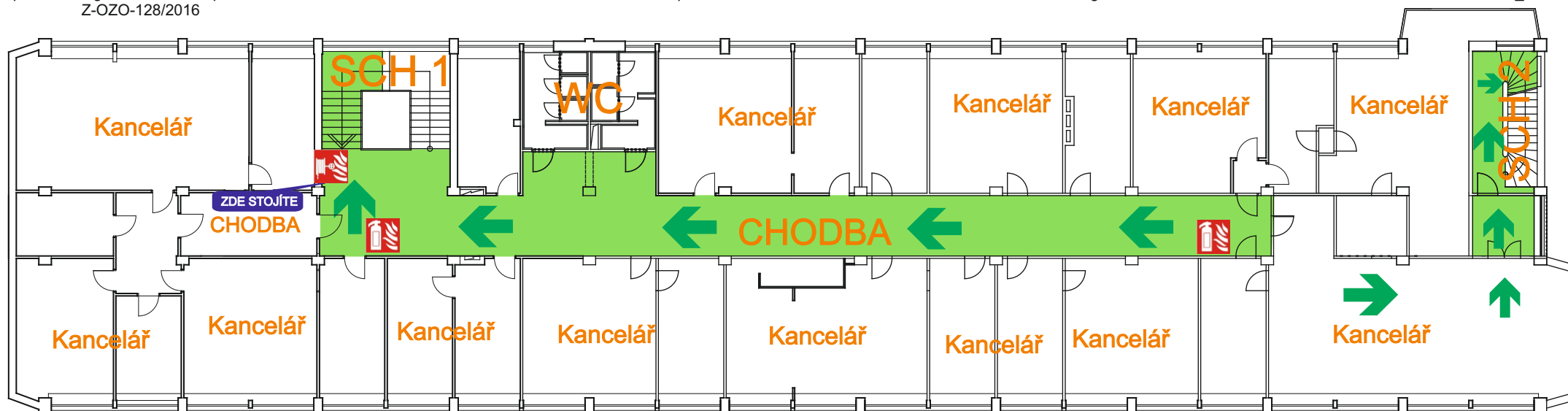
Evakuace materiálu se nebude provádět.

Zpracoval: Ing. Jiří Paleček - specialista BOZP a PO
Z-OZO-128/2016

Datum zpracování: 30. 9. 2022

Schválil: Ing. Luděk Beneš

č. dokumentu: 002NPA_02



LEGENDA

← Úniková cesta

🚪 Únikový východ



Shromaždiště osob

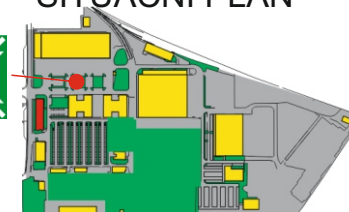


Přenosný hasicí přístroj



Nástěnný hydrant

SITUAČNÍ PLÁN



POŽÁRNÍ EVAKUAČNÍ PLÁN - 3.NP

Upravuje postup při evakuaci osob a materiálu z objektů zasažených nebo ohrožených požárem, popř. při jiné mimořádné události. Evakuace bude probíhat současně pro všechny prostory a vyskytující se osoby.

Evakuaci řídí preventivní požární hlídky jednotlivých nájemníků za spolupráce dispečera a zaměstnanců AREAL SLATINA, a.s. Evakuace bude řízena ze shromaždiště dispečinku v objektu P za pomoci všech přítomných osob v objektu.

Evakuace bude vyhlášena ústním voláním „HOŘÍ“.

Při evakuaci budou využity veškeré dostupné (označené) únikové cesty a únikové (nouzové) východy vedoucí na volné prostranství (viz grafická část) Evakuace prováděna nechráněnými únikovými cestami. V objektu je instalováno nouzové osvětlení únikových cest.

Evakuované osoby se budou shromažďovat na parkovišti mezi objekty C a O. Kontrolu počtu evakuovaných provedou jednotlivé společnosti samostatně a budou informovat dispečera.

První pomoc evakuovaným osobám poskytnou zaměstnanci proškolení a pověřeni pro její poskytování. Podle potřeby zajistí přivolání rychlé záchranné služby.

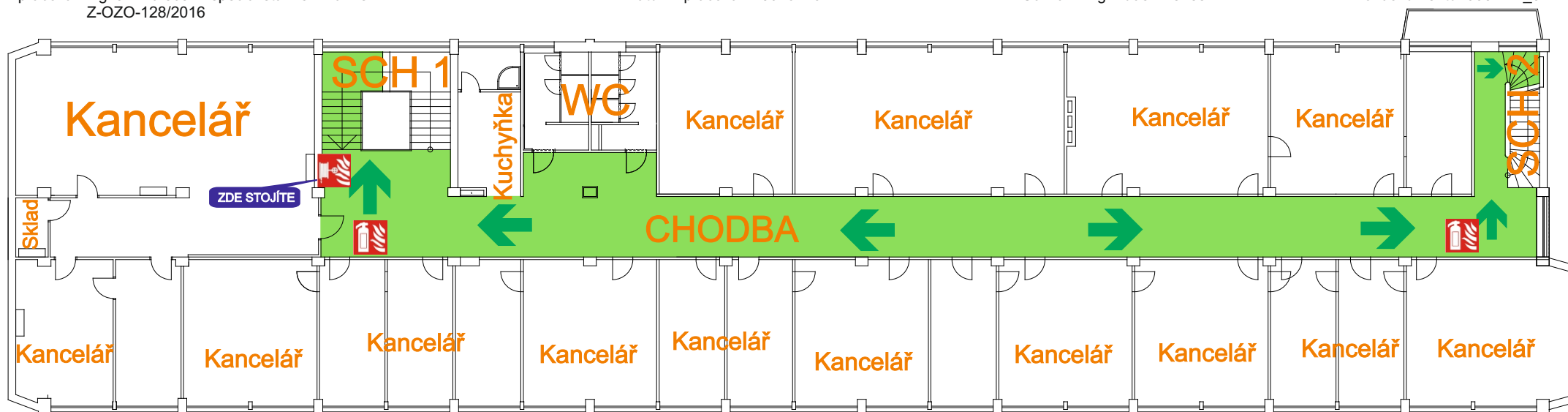
Evakuace materiálu se nebude provádět.

Zpracoval: Ing. Jiří Paleček - specialista BOZP a PO
Z-OZO-128/2016

Datum zpracování: 30. 9. 2022

Schválil: Ing. Luděk Beneš

č. dokumentu: 003NPA_02



LEGENDA

← Úniková cesta

🚪 Únikový východ



Shromaždiště osob

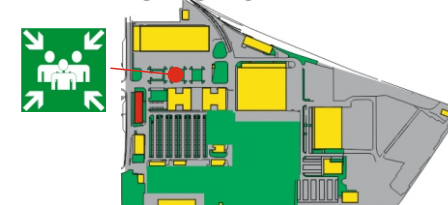


Přenosný hasicí přístroj



Nástěnný hydrant

SITUAČNÍ PLÁN



POŽÁRNÍ EVAKUAČNÍ PLÁN - 4.NP

Upravuje postup při evakuaci osob a materiálu z objektů zasažených nebo ohrožených požárem, popř. při jiné mimořádné události. Evakuace bude probíhat současně pro všechny prostory a vyskytující se osoby.

Evakuaci řídí preventivní požární hlídky jednotlivých nájemníků za spolupráce dispečera a zaměstnanců AREAL SLATINA, a.s. Evakuace bude řízena ze shromaždiště dispečinku v objektu P za pomoci všech přítomných osob v objektu.

Evakuace bude vyhlášena ústním voláním „HOŘÍ“.

Při evakuaci budou využity veškeré dostupné (označené) únikové cesty a únikové (nouzové) východy vedoucí na volné prostranství (viz grafická část) Evakuace prováděna nechráněnými únikovými cestami. V objektu je instalováno nouzové osvětlení únikových cest.

Evakuované osoby se budou shromažďovat na parkovišti mezi objekty C a O. Kontrolu počtu evakuovaných provedou jednotlivé společnosti samostatně a budou informovat dispečera.

První pomoc evakuovaným osobám poskytnou zaměstnanci proškolení a pověřeni pro její poskytování. Podle potřeby zajistí přivolání rychlé záchrané služby.

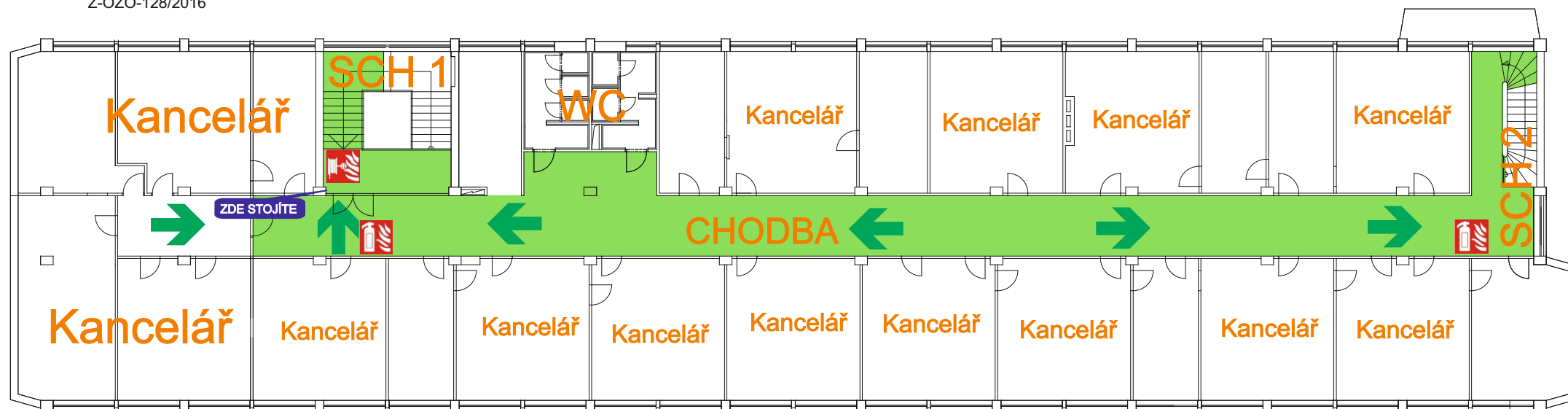
Evakuace materiálu se nebude provádět.

Zpracoval: Ing. Jiří Paleček - specialista BOZP a PO
Z-OZO-128/2016

Datum zpracování: 30. 9. 2022

Schválil: Ing. Luděk Beneš

č. dokumentu: 004NPA_02



LEGENDA

← Úniková cesta

Únikový východ



Shromaždiště osob



Přenosný hasicí přístroj



Nástěnný hydrant

SITUAČNÍ PLÁN

